

2024 年末年始休暇前

Mimaki® presents
 株式会社 ミマキエンジニアリング

メンテナンス のお願い

弊社製品をご愛顧いただきまして誠にありがとうございます。

長期休暇明けのプリンタのノズル詰まりを予防するため、休暇前に行うメンテナンスと注意事項をご確認ください！



やること
to-do list

☑ 日常メンテナンス

ヘッド周辺やキャッピングステーションの清掃など、日常のメンテナンスを行ってください。

☑ 保管洗浄

「保管洗浄」を行ってください。プリントヘッドのノズル面とインクの排出経路が洗浄されます。
※保管洗浄がない機種もあります。

☑ 特色メンテナンス

ホワイトやシルバー、オレンジインク搭載の場合は、「ホワイト(特色)メンテナンス」や「オレンジメンテナンス」を行ってください。インク沈殿によるノズル詰まりを予防します。
※該当機能がない機種もあります。



全てのプリンタが対象です。

a. インクエラー

ノズル詰まり防止の自動メンテナンスが働かなくなるため、「インクニアエンド」や「インクエンド」、「期限切れ(2か月)」や「期限オーバー」が出ているインクは新品に交換してください(使用期限はインクカートリッジ/ボトルに記載)。

b. 廃インクタンク

廃インクタンクがいっぱいの場合には新しいタンクに交換してください。廃インクがいっぱいの状態で自動メンテナンスが働くとタンク内のインクが溢れる恐れがあります。

c. 洗浄液

洗浄液カートリッジ搭載機で洗浄液が空の場合は新品に交換してください。

d. 主電源

ノズル詰まり防止の自動メンテナンスが入る為、休暇中も主電源は切らないでください。

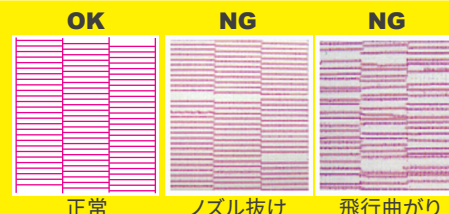


詳細はお使いの機種の取扱説明書をご確認ください。

← 取扱説明書ダウンロード

メンテナンスを忘れると

ノズル面の汚れが固まりテスト作図でノズル抜けや飛行曲がりが発生します。



以下QRコード

をスマホなどで読み取ると各機種のメンテナンス手順が表示されます。

JV330 Series CJV330 Series



UCJV330 Series



TS330-1600



CJV300/150 Series



JV300/150 Series



UCJV300/150 Series



TXF150-75



JV100-160



UJV100-160



UJF-3042/6042 MkII e



UJF-3042/6042 MkII



UJF-7151 plus II



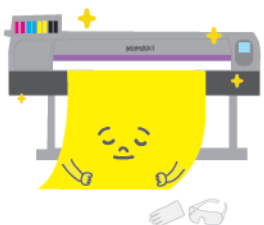
JFX600-2513



JFX500-2131



JFX200EX Series



掲載のない機種については取扱説明書をご参照ください。取扱説明書はホームページからもダウンロードできます。



取扱説明書
ダウンロード

ユーザー専用メールアドレス

0120106114@mimaki.com

(スマホ・携帯・PC OK)

24時間 365日受付
(回答は営業時間内)



テクニカルコールセンター



0120-106-114

受付時間 9:00 ~ 17:00

(土・日・祝日及び当社指定休業日を除く)

公式メールマガジン



『サポートマガジン』

旬のサポート情報
をメールでお届け
します!



プリンタメンテナンス動画

動画でお手入れ方法が確認できます。



よくあるご質問

トラブル・操作方法など困った時に
ご確認ください。



故障・トラブルのお問合せ

故障・トラブルについてはHPから
もお問合せできます。



サプライ品注文

お手入れに必要なサプライ品のご注文。



年末年始休業期間

12/28(土) ~ 1/5(日)

サプライ品のご注文は
お早めに!